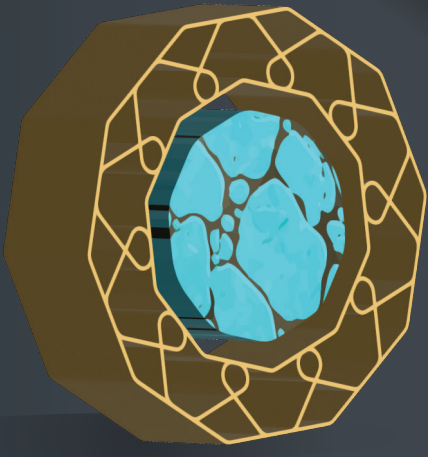




TURKWAZ

تركواز للتدريب



منصة تصميم المناهج والحقائب التدريبية، والخدمات ذات الصلة

تعد منصة تصميم المناهج والحقائب التدريبية إحدى المبادرات الخدمية التابعة لشركة تركواز، وتتميز بتخصصها في إعداد الحقائب التدريبية وفق أعلى معايير الجودة والاحترافية، إضافةً إلى تقديم محتوى علمي متكامل. كما توفر المنصة خدمات استشارية متخصصة، وتعتمد على فريق من الخبراء ذوي الكفاءة الأكاديمية والخبرة العملية الطويلة في مجالاتهم؛ لضمان أعلى مستويات الاحترافية والتميز.

يحرص فريق العمل على تقديم حلول تدريبية مبتكرة مصممة بعناية لتناسب موضوع ومحتوى كل حقيبة، مما يساهم في تعزيز الأثر التعليمي وتحقيق أفضل النتائج للمستخدمين.

من نحن؟



بيت التمويل الكويتي
Kuwait Finance House



مصرف الصحارى
SAHARA BANK



الشركة الليبية الإستثمارات الخارجية
Libyan Foreign Investment Company



مصرف شمال أفريقيا



المصرف الإسلامي الليبي
Libyan Islamic Bank



مصرف الجمهورية
JUMHOURIA BANK



المصرف الليبي الخارجي
Libyan Foreign Bank



صندوق الإنماء
الاقتصادي والاجتماعي
ESDF ECONOMIC AND SOCIAL
DEVELOPMENT FUND



سوق الأوراق المالية الليبي
LIBYAN STOCK MARKET

لماذا يختارنا عملائنا؟

يتميز فريقنا بموهبة فريدة في بناء مناهج
تدريبية ذات تفاصيل جذابة؛ مستندة إلى مصادر
عالية الجودة، ويعمل بشكل متكامل مع خبراء في
مجالات متنوعة لصياغة الأهداف، وتحديد الأطر الزمنية التي
تساهم في نجاح البرنامج التدريبي.

يتبع فريق تركواز منهجية دقيقة في تصميم المحتوى الخاص بالحقائب التدريبية،
مستخدمًا وسائل وأدوات متقدمة، مثل: البرمجيات الإلكترونية التفاعلية،
الملصقات التعليمية، الإنفوجرافيك، دراسات الحالة والأمثلة المصورة، الكتب
والمراجع، وغيرها. يتم تصميم كل حقيبة كوحدة متكاملة ذات هوية خاصة تتماشى
مع الهوية العامة للبرامج التدريبية.

نبدأ بتحليل احتياجات العملاء، ثم نقترح البرامج المناسبة التي تغطي تلك الاحتياجات
بفعالية، مع ضمان تقديم خدمات بجودة عالية وأسعار تنافسية، بالإضافة إلى تقديم حلول
وخيارات متعددة للعملاء والمدربين المتخصصين.

ماذا نقدم؟

- إعداد برامج وحقائب تدريبية شاملة تغطي المجالات الإدارية والتعليمية، والتقنية.
- تخصيص كامل للمحتوى وفقاً للاحتياجات الفعلية للعميل.
- توفير استشارات تدريبية ودعم ومتابعة خلال وبعد تسليم الحقيبة لضمان الاستفادة الكاملة.
- الحصول على اعتمادات دولية على حسب الموضوع في حال طلبكم.

كيف نقدم الخدمة؟

نحن نؤمن بأن كل مؤسسة أو مدرب يحتاج إلى برامج وحقائب تدريبية مخصصة تلبي احتياجاته الخاصة، وتساهم في تحقيق أهدافه. لهذا السبب، نقدم خدماتنا من خلال آلية مرنة، وتشمل:

- تحليل احتياجاتك التدريبية: نبدأ بالتعاون معك لفهم متطلباتك وأهدافك التدريبية.
- إعداد الحقيبة التدريبية: نقوم بتصميم وإعداد الحقيبة بما يتناسب مع متطلباتك الخاصة، مع استخدام أساليب تعليمية حديثة ومواد عالية الجودة.
- التسليم في الوقت المناسب: بعد إتمام إعداد الحقيبة، نقوم بتسليمها لك وفقاً لموعد متفق عليه، سواء كانت الحقيبة مطبوعة أم إلكترونية.

مهمتنا

نهدف إلى تقديم استشارات وحقائب تدريبية عالية الجودة تساعد في تطوير المهارات والقدرات الشخصية والمهنية، مع الالتزام بتقديم أفضل الممارسات والمعايير الدولية في كل ما نقدمه.

أن نكون الشريك التدريبي الموثوق به لكل من يسعى لتطوير قدرات المستهدفين، من خلال حقائب تدريبية شاملة ومصممة بعناية.

رؤيتنا

قيمتنا

الابتكار: نسعى دائمًا لاستخدام أحدث الأساليب التدريبية.
الجودة: نضمن تقديم حقائب تدريبية تحقق أفضل النتائج.
الالتزام: نلتزم بمواعيد التسليم ومعايير الاحترافية.

الالتزام

الجودة

الابتكار

خدماتنا

- إعداد الحقائق التدريبية:

نقوم بتصميم حقائق تدريبية متكاملة تعتمد على تحليل دقيق لاحتياجات العميل، حيث نأخذ بعين الاعتبار أهداف المؤسسة والفئة المستهدفة؛ لضمان تقديم محتوى تدريبي يعزز من مهارات المتدربين.

• أهم الميزات:

١. تخصيص كامل حسب احتياجات العميل.
٢. استخدام أحدث الأساليب والممارسات الدولية في إعداد الحقائق التدريبية.
٣. إعداد مواد تدريبية شاملة، من العروض التقديمية وحتى الأنشطة العملية.

- استشارات في مجال التدريب:

نقدم استشارات متخصصة تساعد المؤسسات على بناء خطط تدريبية فعّالة، حيث نعمل معك لتحليل الاحتياجات التدريبية، ووضع استراتيجيات فعّالة لتطوير قدرات الموظفين، وتحقيق الأهداف المؤسسية.

• أهم الميزات:

١. تحليل دقيق للاحتياجات.
٢. وضع خطط تدريبية طويلة الأمد.
٣. متابعة التطور والتأثير التدريبي.

- توفير مدربين محترفين:

نمتلك شبكة من المدربين المعتمدين تجاوز عددهم ٥٠٠ مدرب دولي ذوي خبرة عالية في مختلف المجالات، المالية والإدارية والتعليمية والتقنية، ونوصي بالمدرب المناسب لكل دورة تدريبية لضمان تقديم أفضل النتائج.

• أهم الميزات:

١. مدربون محترفون معتمدون.

خدماتنا

٢. تدريب تفاعلي يعتمد على التجارب العملية.

٣. تقديم دورات تدريبية حضورية وعبر الإنترنت.

- متابعة ودعم ما بعد التدريب:

لضمان استمرارية تطبيق المهارات المكتسبة؛ نقدم خدمة متابعة ما بعد التدريب التي تشمل تقديم الدعم الفني والتوجيهي للمتدربين أو للمؤسسات، مما يضمن تحقيق أقصى استفادة من البرامج التدريبية.

• أهم الميزات:

١. متابعة مستمرة بعد انتهاء الدورة.

٢. تقييم الأداء وقياس تأثير التدريب.

٣. تقديم حلول إضافية لتعزيز الأداء.

- إعداد المواد التدريبية الإلكترونية والورقية:

نقدم مواد تدريبية عالية الجودة مخصصة للتدريب عن بعد سواء كانت في صيغة إلكترونية قابلة للتفاعل أو مطبوعة بشكل احترافي، وتشمل هذه المواد: الكتيبات، العروض التقديمية، وأدلة المتدربين.

• أهم الميزات:

١. مواد تفاعلية عبر الإنترنت.

٢. تصميم احترافي ومحتوى واضح وسهل الفهم.

٣. قابلية التحديث المستمر للمواد بما يناسب التغيرات الحديثة.

- ورش العمل التفاعلية:

نقدم ورش عمل مخصصة تعزز التفاعل بين المتدربين والمدربين من خلال الأنشطة العملية والنقاشات الجماعية؛ مما يضمن استيعاباً أفضل للمفاهيم.

أهم الميزات:

١. ورش عمل موجهة نحو التطبيق العملي.
٢. تفاعل مباشر بين المدربين والمتدربين.
٣. تنظيم ورش عمل حضورية أو افتراضية.

- تصميم دورات تدريبية إلكترونية (ELearning):

نقدم خدمة تصميم دورات تدريبية إلكترونية تفاعلية باستخدام أحدث تقنيات التعلم عن بُعد، مع توفير دعم فني لضمان تجربة تعليمية سلسة وفعّالة.

• أهم الميزات:

١. تصميم منصات تدريبية إلكترونية متكاملة.
٢. محتوى تفاعلي يشمل الفيديوهات، والتمارين، والاختبارات.
٣. دعم مستمر للمتعلمين لضمان تحقيق أهدافهم التعليمية.

- تقييم الاحتياج التدريبي للأفراد والمؤسسات:

تقييم الاحتياج التدريبي هو الخطوة الأساسية لضمان فعالية البرامج التدريبية المقدمة. في هذه الخدمة، ونقوم بإجراء تحليل شامل لتحديد الفجوات بين المهارات والمعرفة الحالية والمهارات المطلوبة لتحقيق الأهداف المؤسسية أو الشخصية.

• آلية تقديم الخدمة:

١. جمع البيانات: من خلال استبيانات، ومقابلات، وتحليل الأداء.
٢. تحديد الفجوات: مقارنة الأداء الحالي بالمعايير المطلوبة.
٣. وضع خطة تدريبية: توصيات مصممة خصيصًا لسد الفجوات وتنمية المهارات.
٤. النتيجة: إعداد برامج تدريبية موجهة ودقيقة تلبي الاحتياجات الفعلية.

مراحل تقديم الخدمات وألية العمل:

التواصل الأولي:



في هذه المرحلة، نتواصل مع العميل لفهم احتياجاته ومتطلباته التدريبية بشكل دقيق. يتم تحديد الأهداف العامة والتوقعات المتعلقة بالبرنامج التدريبي.

تقييم الاحتياجات:



نقوم بإجراء تحليل شامل لتقييم الاحتياجات التدريبية، حيث نعمل على تحديد الفجوات بين المهارات والمعرفة الحالية لدى

تخطيط وتطوير الحقيبة:



بناءً على نتائج تقييم الاحتياجات، نقوم بتطوير خطة شاملة لإعداد البرامج والحقيبة التدريبية. هذه الخطة تتضمن تحديد الأهداف التدريبية، المحتوى، والأساليب التعليمية التي سنستخدمها.

تجهيز المسودة، وتتضمن:



1. تحديد الأهداف: صياغة أهداف تدريبية واضحة وقابلة للقياس.
2. إعداد المحتوى: تصميم مواد تدريبية تتناسب مع الأهداف، تشمل المادة العلمية، ودليل المدرب، والمتدرب، والعروض التقديمية، والكتيبات، والأنشطة العملية.
3. اختيار أساليب التعليم: تحديد الأساليب المناسبة، مثل: التدريب الحضوري، أو التعليم عن بُعد، أو ورش العمل.





المراجعة والموافقة:



بعد تطوير الحقيبة التدريبية، نعرض المحتوى على العميل لمراجعته. هذه المرحلة تتيح للعميل فرصة تقديم الملاحظات والتعديلات المطلوبة قبل الانتهاء.

الإجراءات:



١. تقديم نسخة أولية من الحقيبة.
٢. مناقشة الملاحظات والاقتراحات مع العميل.
٣. إجراء التعديلات المطلوبة لضمان تلبية جميع احتياجات العميل.

التسليم النهائي :



بعد الحصول على الموافقة النهائية، نقوم بتسليم الحقيبة التدريبية للعميل وفقًا للصيغة المتفق عليها، سواء أم إلكترونية أو مطبوعة.

الخطوات:



١. التسليم: إرسال الحقيبة إلى العميل أو تقديمها خلال ورشة عمل تدريبية.
٢. الدعم والمتابعة: تقديم الدعم المستمر للمدرسين أو المتدربين لضمان تحقيق الأهداف التدريبية. نقوم بمتابعة التأثير والنتائج من خلال تقييمات الأداء.

التقييم والمتابعة بعد التدريب:



بعد تنفيذ البرنامج التدريبي، نقوم بتقييم فعالية التدريب، وقياس النتائج بالنسبة لمحتوى الحقيبة التدريبية.

محتويات الحقيبة التدريبية:

دليل المدرب

الدليل العلمي

دليل المتدرب

مخطط عام للدورة

دليل الأنشطة والألعاب التدريبية

خطط الجلسات

الأفلام والمرثيات

العرض التقديمي الاحترافي

دليل إثرائي

اختبارات المراجعة والاجتياز

تقييم من قبل المؤسسة

التقييم الذاتي للمتدربين



محتويات الحقبة التدريبية

الدليل العلمي:



هو المرجع أو الإطار العلمي الذي يستند إليه تصميم الحقائق التدريبية لضمان فعاليتها، واستنادها إلى أسس معرفية ومنهجية راسخة، ويعتمد على مصادر موثوقة ومحكمة.

مخطط عام للدورة:



هذا المخطط هو خارطة الطريق للدورة التدريبية، يوضح الجدول الزمني الكامل، والموضوعات التي سيتم تناولها في كل جلسة، والفواصل الزمنية للاستراحات، ويتضمن المخطط أيضاً أهداف الدورة في كل مرحلة؛ لضمان وضوح المسار التدريبي.

خط الجلسات:



خطة الجلسات التدريبية تشمل توزيع المحتوى التدريبي على كل جلسة، مع تحديد الأوقات المخصصة لكل محور تعليمي. تتضمن هذه الخطة الأساليب التدريبية المستخدمة (مثل العروض التقديمية، المناقشات، الأنشطة العملية) والمواد التي سيحتاج إليها المدرب والمتدرب

دليل المدرب:



يوفر دليل المدرب محتوى الدورة بصورة تفصيلية مع إرشادات حول كيفية تقديمه. يتضمن هذا الدليل:

1. خطوات التحضير للجلسات.

محتويات الحقبة التدريبية:

٢. نصائح للتعامل مع المتدربين.

٣. توجيهات حول استخدام الأنشطة التفاعلية وكاسرات الجليد.

٤. اقتراحات لألعاب تفاعلية تزيد من تفاعل المتدربين.

دليل المتدرب:



يشمل دليل المتدرب المادة التدريبية الأساسية بشكل مبسط وواضح، ويحتوي على مفاهيم الدورة، والرسومات التوضيحية، والأنشطة التي تساعد على الفهم. كما يضم دراسة تفاعلية تتضمن أسئلة وتمارين عملية؛ لتحفيز المتدربين على التفاعل والمشاركة.

دليل الأنشطة والألعاب التدريبية:



يحتوي هذا الدليل على قائمة من الألعاب والأنشطة المصممة لتعزيز التعلم من خلال التفاعل والتطبيق العملي، ويتم اختيار الأنشطة بعناية لتناسب مع محتوى كل جلسة، وتساهم في ترسيخ المفاهيم بشكل ممتع.

العرض التقديمي الاحترافي:



عروض تقديمية مصممة بشكل احترافي لتدعم المحتوى المقدم خلال الدورة، وتشمل هذه العروض شرائح تحتوي على النقاط الأساسية، الرسومات البيانية، والأمثلة التوضيحية التي تسهل على المدرب شرح المفاهيم بطريقة منظمة وجذابة.

محتويات الحقبة التدريبية

الأفلام والمرئيات:



مواد مرئية تتنوع بين مقاطع فيديو منتقاة بعناية، أو موشن جرافيك مصمم خصيصًا لتعزيز فهم المحتوى التدريبي. تضيف هذه المقاطع بعدًا بصريًا يساهم في توضيح المفاهيم بشكل أسهل وأكثر تشويقًا.

اختبارات المراجعة والاجتياز:



تتضمن هذه الاختبارات مجموعة من الأسئلة القصيرة التي تقيس مدى استيعاب المتدربين للمادة التدريبية، ويتم استخدام الاختبارات في منتصف الدورة ونهايتها لضمان أن المتدربين تمكنوا من استيعاب المفاهيم الرئيسية.

دليل إثرائي:



يوفر هذا الدليل موادًا إضافية لدعم وتعزيز التعلم المستمر، وقد تتضمن هذه المواد روابط لمقالات متخصصة، أو كتبًا إلكترونية، أو فيديوهات تعليمية، أو مصادر أخرى تساعد المتدربين على تعميق معرفتهم بالمحتوى.

التقييم الذاتي للمتدربين:



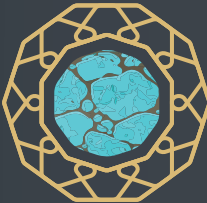
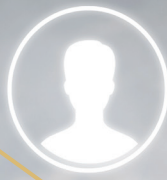
أداة تتيح للمتدربين تقييم مستوى تقدمهم الشخصي ومدى تحقيقهم لأهداف الدورة. يشمل التقييم الذاتي أسئلة تقييم فهمهم للمفاهيم، ومدى تطبيقهم للمعارف المكتسبة، وتحليل نقاط القوة والضعف.

محتويات الحقبة التدريبية

تقييم من قبل المؤسسة:

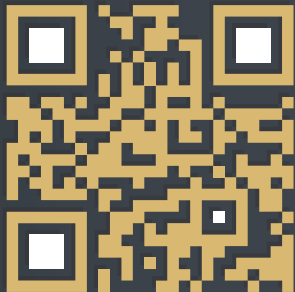


مؤشرات قياس الأداء والتقييم بعد إتمام البرنامج التدريبي، نعد للمؤسسة تقييمًا شاملاً لفعالية التدريب على مستوى الفرد والمؤسسة، ويتم من خلاله جمع ملاحظات من الإدارة حول تأثير التدريب على أداء المتدربين، وتحليل ما إذا كان البرنامج قد ساهم في تحقيق الأهداف التنظيمية، ويعتمد هذا التقييم على معايير الأداء ومقاييس محددة لضمان نجاح التدريب وتحقيق الفائدة المرجوة.



TURKWAZ

تركواز للإستشارات



159 Waterloo Street, Manchester,
M9 8AN, U.K



info@turkwaz.net

